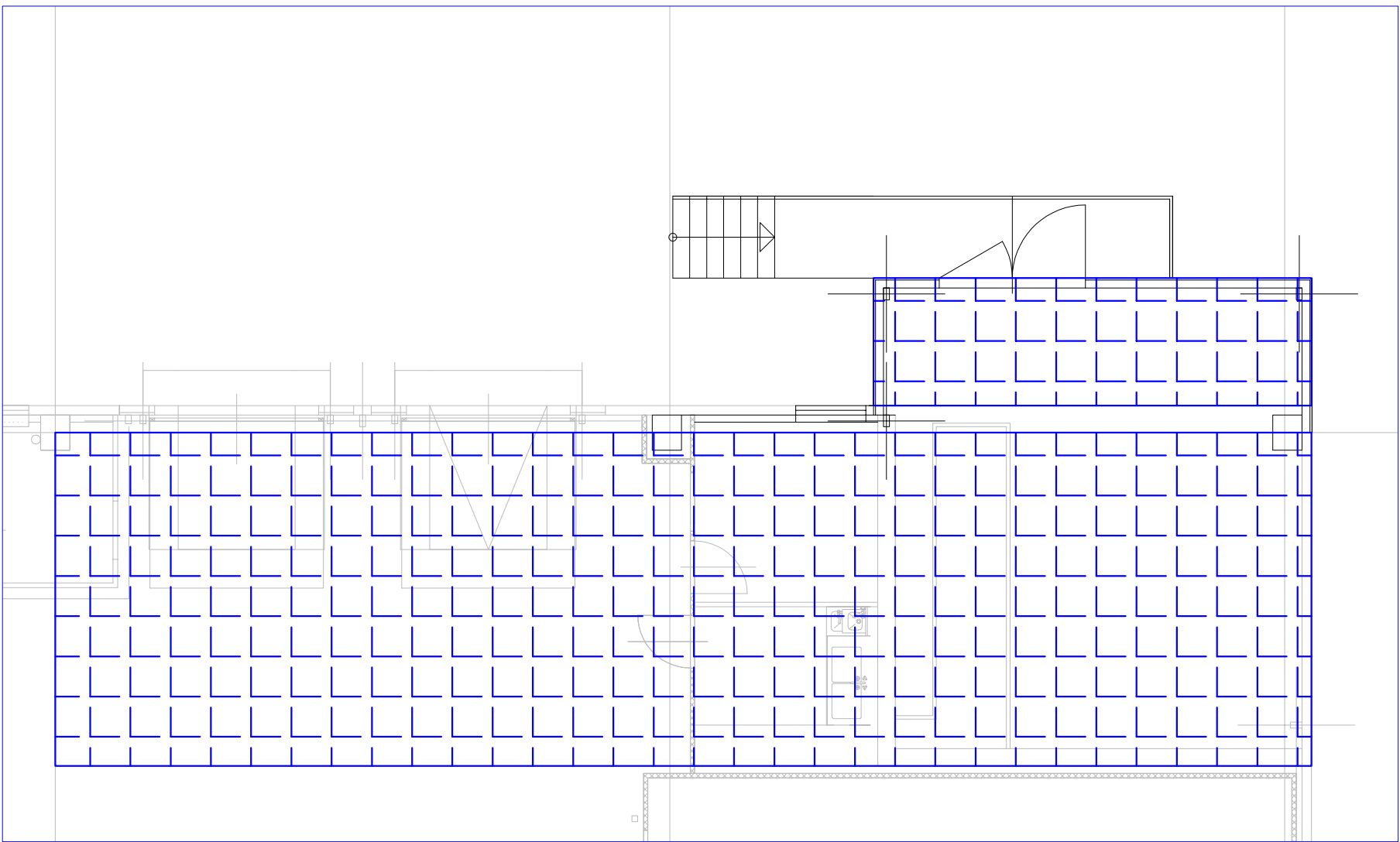
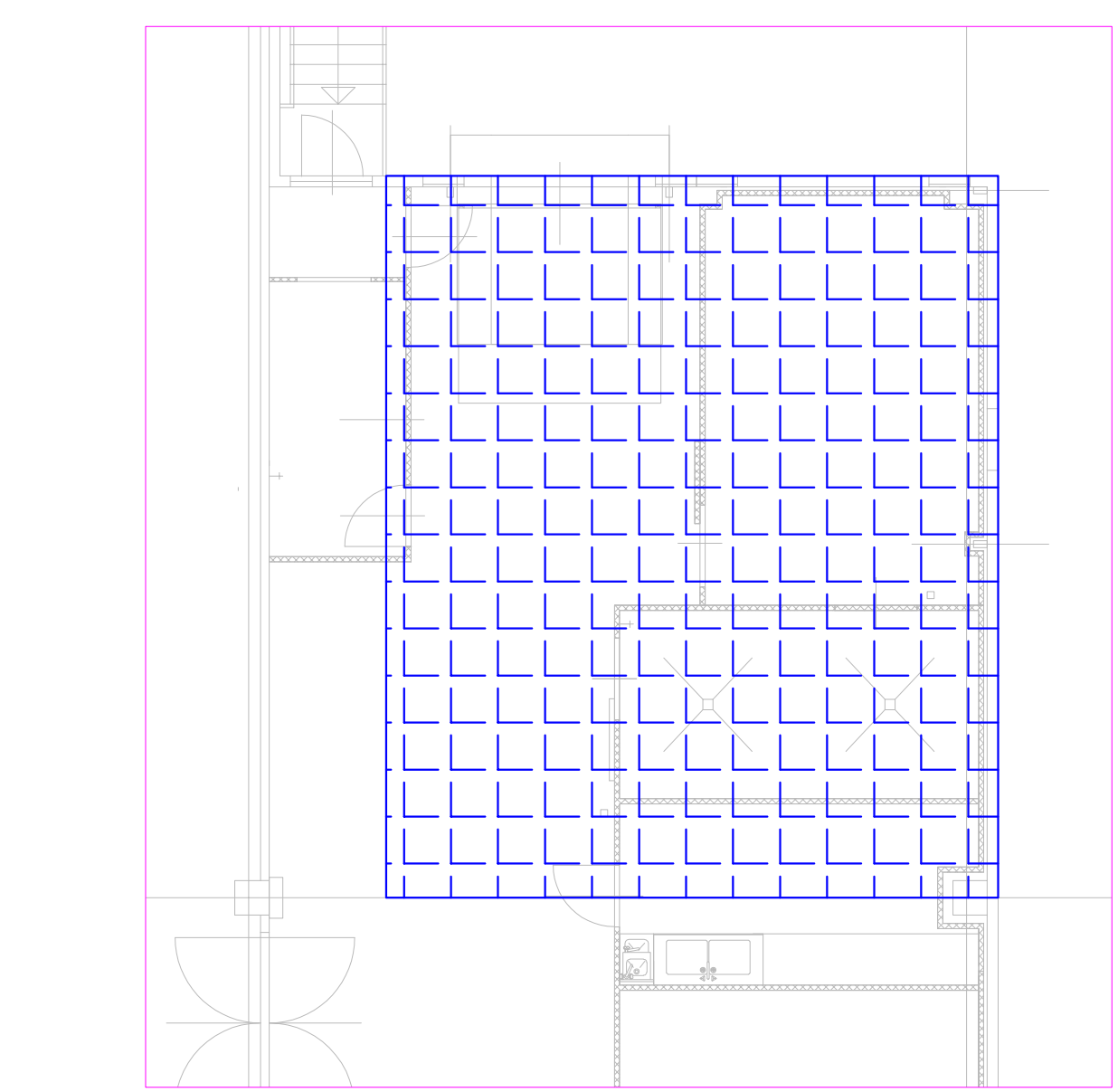


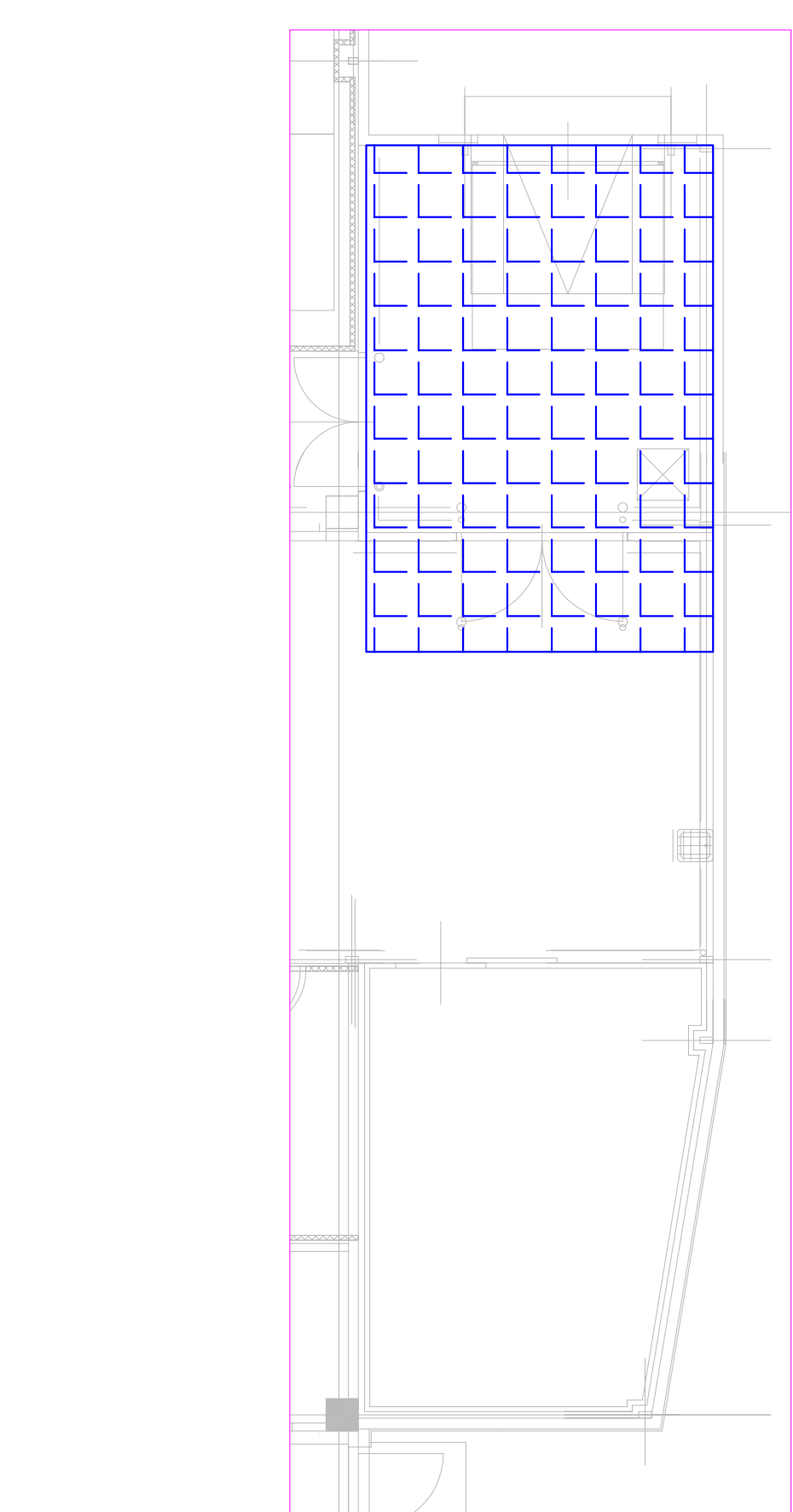
B - M1:100 - ROZVRŽENÍ VENKOVNÍCH KONDENZAČNÍCH JEDNOTEK UMÍSTĚNÝCH NA STŘEŠE PŘÍJEM MASO A STROJOVNY CHLAZENÍ



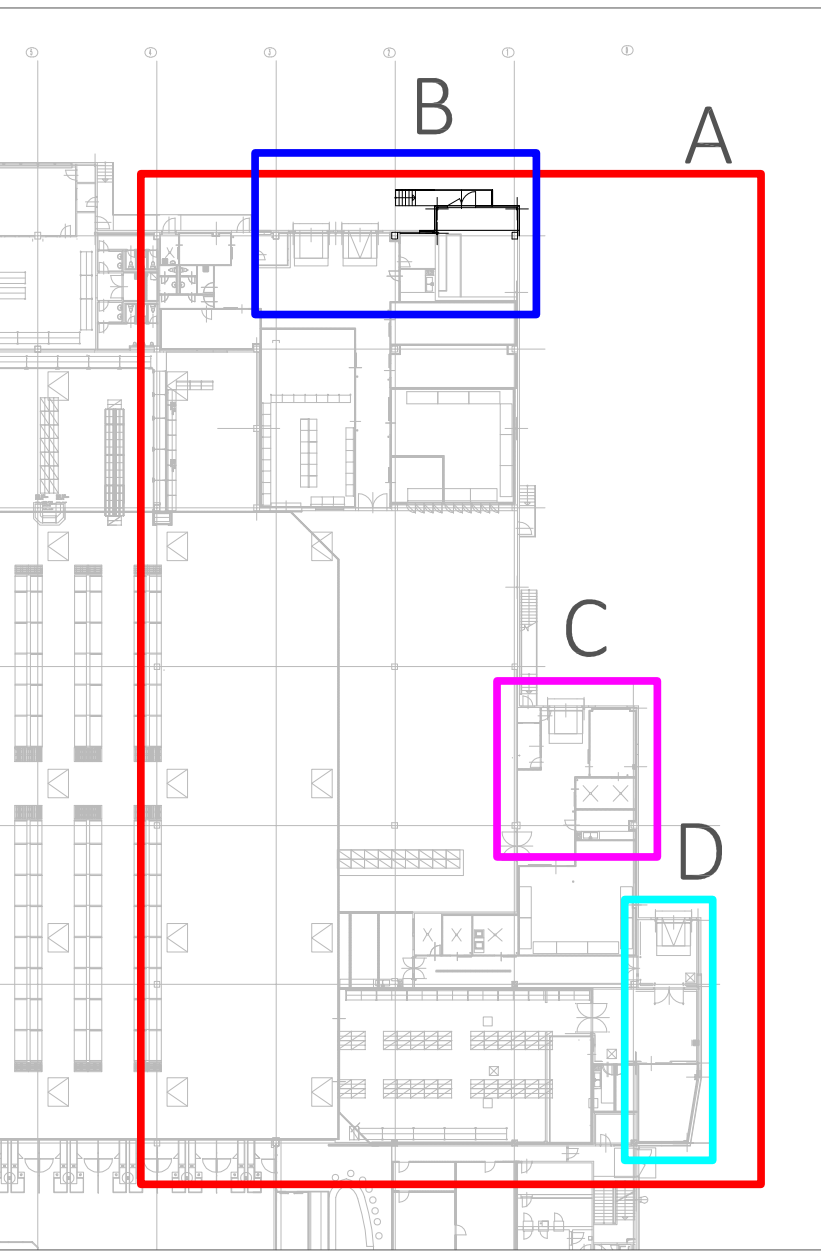
C - M1:100 - ROZVRŽENÍ VENKOVNÍCH KONDENZAČNÍCH JEDNOTEK UMÍSTĚNÝCH NA STŘEŠE RAMPY MLÉKO



D - M1:100 - ROZVRŽENÍ VENKOVNÍCH KONDENZAČNÍCH JEDNOTEK UMÍSTĚNÝCH NA STŘEŠE RAMPY O+Z



M1:1500 - CELKOVÉ ROZVRŽENÍ PRODEJNY A ŽÁZEMÍ



A - M1:100 - ROZVRŽENÍ TECHNOLOGIE NA PRODEJNĚ A V ŽÁZEMÍ



Objednatel:	MAKRO Cash&Carry ČR s.r.o.			
Název zakázky:	MAKRO PLZEŇ			
Číslo zakázky:	Zpracoval:	Schválí:	Měřtko:	Datum:
-	-	-	1 : 100	listopad 2021
DISPOZICE POTRAVINOVÉHO CHLAZENÍ				Číslo přílohy:
				02